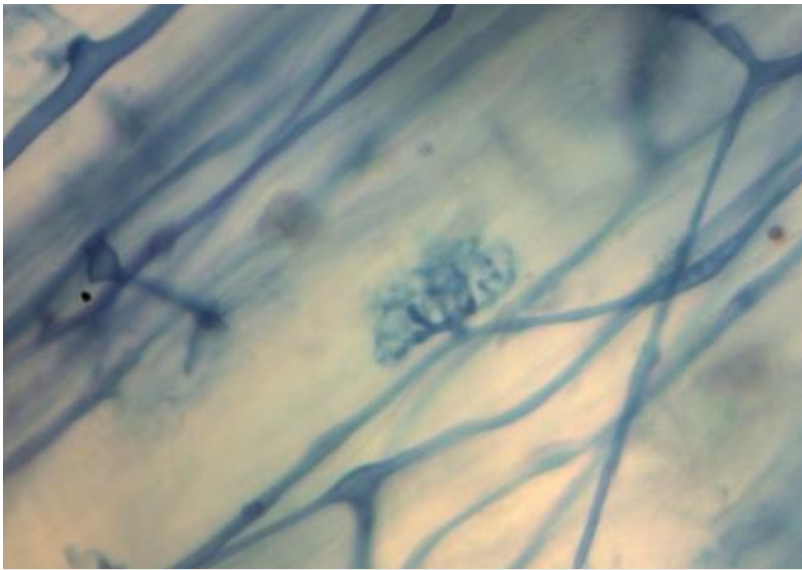


Biomyroot analyse

Indicatief voor conditie van planten en bomen



BIOMYGREEN



Wortels met mycorrhizaschimmels

Biomyroot analyse geeft aan:

- Mate van mycorrhizatie
- Inzicht in groeiplaats condities
- Voorkomen overig bodemleven
- Conditie van planten en bomen
- Inzicht in verwachte levensduur bomen

Op basis van resultaten analyse is praktijk gericht advies mogelijk

Bodem als basis....

De bodem vormt de basis waarin planten en bomen zijn verankerd met hun wortels. De wortels zijn niet het enige levende in de bodem. Een goede groeiplaats bruist van het bodemleven met regenwormen, bacteriën en schimmels. Hoe meer gunstig bodemleven, des te vitaler de bomen en planten. Schimmels maken deel uit van het gunstig bodemleven.



Boomwortel met mycorrhizaschimmels

Mycorrhizaschimmels

Een specifieke groep schimmels in de bodem zijn mycorrhizaschimmels. Deze schimmels zijn essentieel voor de groei van planten en bomen. Ze stimuleren de groei en verminderen gevoeligheid voor droogte. Ook verhogen mycorrhizaschimmels de weerbaarheid tegen ziekten en maken groei mogelijk op zilte plaatsen of plekken met zware metalen.

Indicatoren

Een grote hoeveelheid wortels gaat veelal samen met een hoge diversiteit aan mycorrhizaschimmels en ander gunstig bodemleven. Dit komt voor op een goede groeiplaats. Het omgekeerde geldt ook. Een geringe wortelontwikkeling gaat vaak samen met weinig soorten mycorrhizaschimmels. Dit geeft aan dat het slecht gesteld is met de groeiplaats en de conditie van het groen.

Hoe werkt het?

U wilt graag inzicht krijgen in de kwaliteit van een groeiplaats of de conditie planten en/of bomen. U kunt daarvoor wortels van bomen en planten laten analyseren met behulp van de Biomyroot analyse. Het is mogelijk om Biomygreen monsters van de wortels van de bomen te laten nemen. Na analyse in het laboratorium van Biomygreen, stelt Biomygreen op basis van de resultaten van de analyse een praktisch toepasbaar advies op.



Bemonsteren wortels van beuken.

Wilt u meer weten, dan kunt u contact opnemen met een adviseur van Biomygreen.

Biomygreen

T: 026 - 2051099

E: info@biomygreen.com

W: www.biomygreen.com

Adviseurs:

Dr. Ir. Jacqueline Baar: 06 - 831 906 34

Dhr. Milan van der Sluijs: 06 - 237 212 04

Dhr. Rinus Struik: 06 - 532 643 13

Dhr. Diederik van Colen (België) +32 476 984 908

